



SMILE THAILAND TOUR

Tel : +662 914 2935 Mobile : 088-758-3866 Line : smilethailandtour

TAT : 11/06163 Page : www.facebook.com/smilethailandtour

www.smilethailandtour.com Line OA : @SMILETHAILANDTOUR



ภูเก็ต 3 วัน 2 คืน ทัวร์สมิลัน

วันที่ 1 : เซ็คอิน

xx.xx: ให้ท่านเซ็คอินเข้าโรงแรมที่พักด้วยตัวเอง (ที่พักรวมอาหารเช้า)
เซ็คอินเข้าที่พักได้ตั้งแต่ 14.00 น. เป็นต้นไป (โรงแรม 3 ดาวในตัวเมืองภูเก็ต)

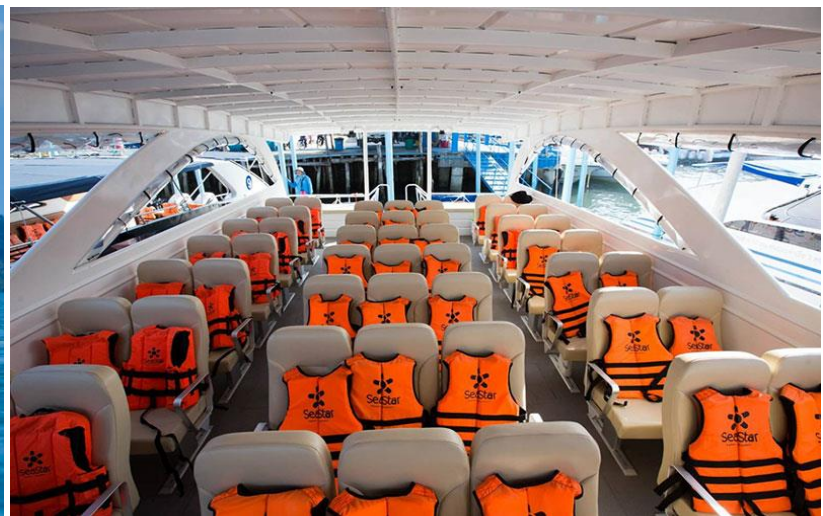


SmileThailandTour 4/2 Soi Khubon 50, Khubon Rd., Bangchan, Klongsamwa, BKK-10510
Tel. 0-2914-2935 088-758-3866, 062-462-4244 Fax. 0-2914-2936 Tour Licence 11/06163



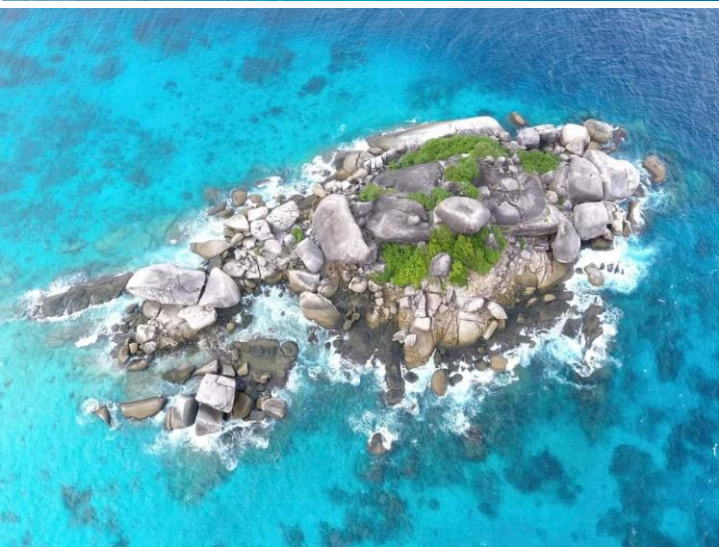
วันที่ 2 : ทัวร์เกาะสิมิลัน โดยสปีดโบท (แบบจอย)

08.00 น.: พร้อมกันที่ ท่าเรือทับละมุ เพื่อเช็คอินรับประทานอาหารว่าง พร้อมออกเดินทาง
ไปยัง หมู่เกาะสิมิลัน โดย สปีดโบท เพลิดเพลินกับบรรยากาศแห่งท้องทะเลอันดามัน





09.00 น.: เดินทางมาถึงจุดดำน้ำ จุดที่ 1 **เกาะห้า เกาะหก**
เกาะห้า เป็นเกาะเล็ก ๆ แต่เป็นจุดดำน้ำที่น่าสนใจและงดงามทางทิศตะวันตกบริเวณหินม้วนเดี่ยวซึ่งเป็นก้อนหินขนาดใหญ่ มีปะการังอ่อนและกัลปังหาอยู่ทั่วไปบนพื้นทรายมีปลาไหลสีขาวยาวที่ชอบโผล่หัวชูคอขึ้นมาจากรู จนได้ชื่อว่า **"สวนปลาไหล"** บริเวณนี้ยังเต็มไปด้วยปะการังอ่อน ปะการังแข็งที่มีอยู่มากมาย ส่วน **เกาะหก** ลักษณะของเกาะเป็นภูเขาหินเป็นหน้าผา มีชายหาดด้านตะวันออก แนวปะการังบริเวณนี้กว้างประมาณ 150 - 200 เมตร เป็นจุดดำน้ำตื่นที่สวยงามแห่งหนึ่ง มีปะการังอยู่รวมกันหนาแน่นหลายชนิด ใกล้ชายฝั่งเป็นปะการังเขากวางกลุ่มใหญ่ ถัดมาจะมีทั้งปะการังก้อน ปะการังกิ่ง และปะการังสมอง ตามปะการังก้อนจะมีปะการังอ่อนและกัลปังหาอยู่จำนวนมาก



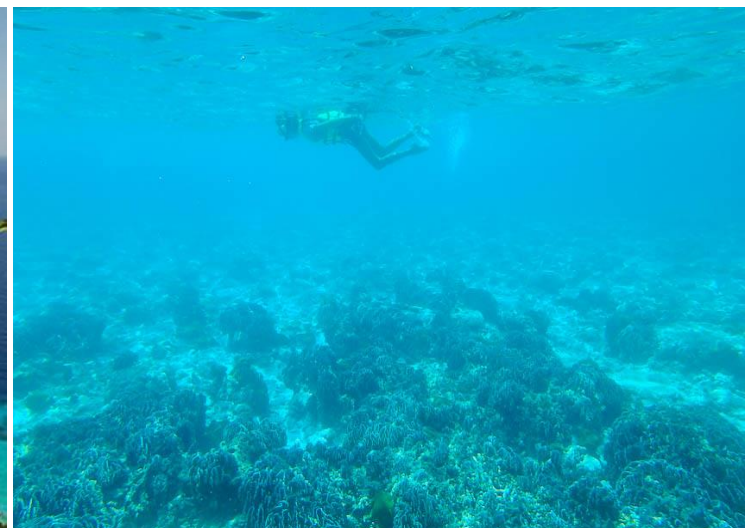


SMILE THAILAND TOUR

Tel : +662 914 2935 Mobile : 088-758-3866 Line : smilethailandtour
TAT : 11/06163 Page : www.facebook.com/smilethailandtour
www.smilethailandtour.com Line OA : @SMILETHAILANDTOUR



10.00 น.: พักผ่อนบนชายหาดชาวบริสุทธ์ที่ จุดที่ 2 **เกาะเมียง(เกาะสี่)** เป็นหาดทรายขาวละเอียด ยาวประมาณ 400 เมตร ทรายขาวสวยมากที่สุดแห่งหนึ่งในเมืองไทย น้ำทะเลสีฟ้า แต่ชายฝั่งชันนิดหน่อย เล่นน้ำได้หากไม่ว่ายน้ำไกล มีปะการังอยู่เป็นกลุ่มกระจายไม่รวมตัวเป็นแนว ยกเว้นทางด้านตะวันตกเฉียงเหนือมีแนวปะการังย่อยๆ ต่อเนื่องไปถึงแนวหินยาวบริเวณนี้เป็นจุดดำผิวน้ำได้สบาย แต่ต้องเดินหรือว่ายน้ำจากหาดหน้าอุทยานแห่งชาติไปสักนิด



12.00 น.: **รับประทานอาหารกลางวัน แบบปิกนิก**
พักผ่อนตามอัธยาศัยหรือเดินขึ้นจุดชมวิวนเกาะได้





SMILE THAILAND TOUR

Tel : +662 914 2935 Mobile : 088-758-3866 Line : smilethailandtour
TAT : 11/06163 Page : www.facebook.com/smilethailandtour
www.smilethailandtour.com Line OA : @SMILETHAILANDTOUR



13.00 น.: ออกเดินทางไปด้วยจุดที่ 3 เกาะบางู (เกาะ 9) เกาะบางู หรือ เกาะแก้ว เป็นเกาะเล็ก ๆ ที่มีโขดหินรูปลักษณ์ต่าง ๆ โดยเฉพาะที่จุดดำน้ำ กองหินคริสต์มาสพอยต์ เป็นกองหินใต้น้ำขนาดใหญ่ที่มีความสวยงามสลัซบซ้อนกันเป็นบริเวณกว้าง จะมีแนวปะการัง และกัลปังหาที่สมบูรณ์ และยังเป็นที่อยู่ของปลาหลากชนิด เช่น ปลาไหลริบบิ้น ฉลามครีบน้ำเงิน ปลาเก๋า ปลาบู่ กุ้งตักแตน เป็นต้น





14.00 น.: ออกเดินทางต่อมายัง **เกาะสิมิลัน โดหน้าดักเบย์(เกาะ 8)** เป็นศูนย์กลางการท่องเที่ยวของเกาะสิมิลันและการเดินทางสู่หมู่เกาะสิมิลันเป็นเกาะที่ใหญ่ที่สุดของ เกาะสิมิลัน มีหาดทรายขาวละเอียดได้ทะเล มีปะการังหลายชนิด เป็นเกาะที่สามารถดำต้งน้ำลึก และน้ำตื้นด้านเหนือของเกาะมีหินขนาดใหญ่ มีลักษณะคล้ายรองเท้าบู๊ต ถัดมาเป็นหินเรือใบ ซึ่งเป็นสัญลักษณ์ของหมู่เกาะสิมิลันด้วยเป็นสถานที่ท่องเที่ยวที่ครบทุกรสชาติตั้งแต่การเที่ยวชายหาด ดำน้ำดูปะการัง เส้นทางเดินศึกษาธรรมชาติ และจุดชมวิที่สวยงาม



15.30 น.: ออกเดินทางจาก หมู่เกาะสิมิลัน

16.50 น.: เดินทางถึง **ท่าเรือทับละมุ** รับประทานอาหารและเครื่องดื่มหลายเมนูที่ทางทัวร์เตรียมไว้ให้ ส่งท่านเดินทางกลับถึงที่พัก โดยสวัสดิภาพ หลังจากนั้นเชิญทุกท่านพักผ่อนได้ตามอัธยาศัย



วันที่ 3 : เช็คเออร์

XX.XX: ให้ท่านทำการเช็คเออร์จากโรงแรมและเดินทางกลับโดยสวัสดิภาพ
(เช็คเออร์ได้ไม่เกิน 12.00 น.)

หมายเหตุ : โปรแกรมสามารถเปลี่ยนแปลงได้ตามสภาพอากาศและน้ำขึ้นน้ำลงโดยไม่ต้องแจ้งให้
ทราบล่วงหน้าขึ้นอยู่กับความปลอดภัยของท่านเป็นสิ่งสำคัญ

รวมบริการในทัวร์

- ที่พัก 2 คืน (โรงแรม 3 ดาว ในเมืองภูเก็ต)
- ทัวร์เกาะสิมิลัน โดยสปีดโบท (แบบจอย)
- อาหารเช้า / กลางวัน / เย็น วันไปทัวร์ทะเล
- อุปกรณ์ดำน้ำตื้น / เสื้อชูชีพ
- ประกันภัยทางทะเล
- ไกด์ ทางทะเล
- รถรับส่งโรงแรม - ท่าเรือ

ไม่รวมบริการในทัวร์

- รถรับส่งสนามบิน - โรงแรม
- ค่าอาหารและเครื่องดื่มนอกเหนือจากที่
ระบุในรายการ
- ภาษีมูลค่าเพิ่ม 7% และหัก ณ ที่ จ่าย 3 %

สิ่งที่ต้องเตรียมเมื่อไปทะเล



ครีมกันแดด



ชุดว่ายน้ำ



หมวก



แว่นกันแดด



รองเท้า



เงินสำหรับใช้บนเกาะ



กระเป๋ากันน้ำ



โทรศัพท์
และพาวเวอร์แบงค์



ยาประจำตัว